



**ASTRONERGY**  
A CHINT COMPANY

# ASTRO 6 Semi

Zrównoważone i wydajne źródło zielonej energii

CHSM66M-HC Seria Monofacial  
(210)

**650~665W**

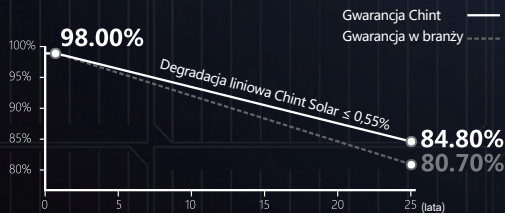
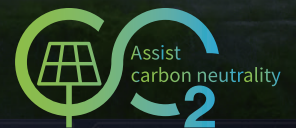
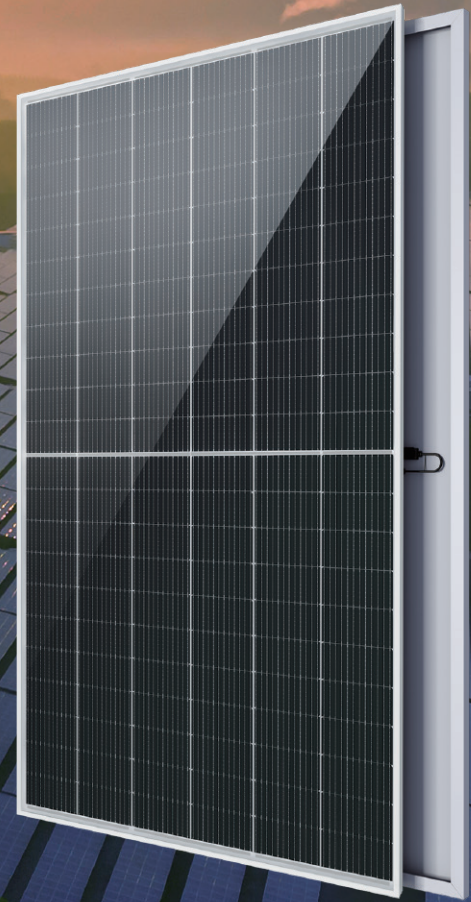
Technologia PERC+

Innowacyjna technologia Half-Cut

Technologia Non-Destructive Cutting

Odporność na degradację PID

Niższe koszty BOS i LCOE



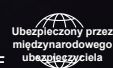
12-letnia gwarancja na produkt  
25-letnia liniowa gwarancja stałej mocy



ISO 9001:2015 – Systemy zarządzania jakością  
ISO 14001:2015 – Systemy zarządzania środowiskowego  
ISO 45001 – Systemy zarządzania bezpieczeństwem i higieną pracy  
Pierwsza firma fotowoltaiczna, która przeszła audyt certyfikacyjny Nord IEC/TS 62941.



Najwyższa wydajność roku 2021  
**Tier 1**  
BloombergNEF



**650~665W**

ZAKRES MOCY

**0~+5W**TOLERANCJA  
MOCY**21.4%**MAKS. WYDAJNOŚĆ  
MODUŁU**≤ 2.0%**DEGRADACJA MOCY  
W PIERWSZYM ROKU**≤ 0.55%**DEGRADACJA MOCY  
W LATACH 2-25

## Specyfikacja elektryczna

**STC (standardowe warunki testowe):** Natężenie promieniowania 1000 W/m<sup>2</sup>, Temp. ognia 25 °C, AM = 1,5

|                                     |       |       |       |       |
|-------------------------------------|-------|-------|-------|-------|
| Znamionowa moc na wyjściu (Pmpp/Wp) | 650   | 655   | 660   | 665   |
| Napięcie znamionowe (Vmpp/V)        | 37.45 | 37.65 | 37.85 | 38.05 |
| Prąd znamionowy (Impp/A)            | 17.36 | 17.41 | 17.45 | 17.50 |
| Napięcie obwodu otwartego (Voc/V)   | 45.28 | 45.48 | 45.68 | 45.88 |
| Prąd zwarciaowy (Isc/A)             | 18.43 | 18.48 | 18.53 | 18.58 |
| Wydajność modułu                    | 20.9% | 21.1% | 21.2% | 21.4% |

**NMOT (temperatura ogniw przy pracy znamionowej):** Natężenie promieniowania 800 W/m<sup>2</sup>, Temp. otoczenia 20 °C, AM = 1,5, Prędkość wiatru 1 m/s

|                                     |       |       |       |       |
|-------------------------------------|-------|-------|-------|-------|
| Znamionowa moc na wyjściu (Pmpp/Wp) | 489.5 | 493.2 | 497.0 | 500.7 |
| Napięcie znamionowe (Vmpp/V)        | 35.09 | 35.28 | 35.46 | 35.63 |
| Prąd znamionowy (Impp/A)            | 13.96 | 13.99 | 14.03 | 14.06 |
| Napięcie obwodu otwartego (Voc/V)   | 42.55 | 42.75 | 42.95 | 43.15 |
| Prąd zwarciaowy (Isc/A)             | 14.82 | 14.87 | 14.92 | 14.97 |

## Parametry znamionowe temperatury (STC)

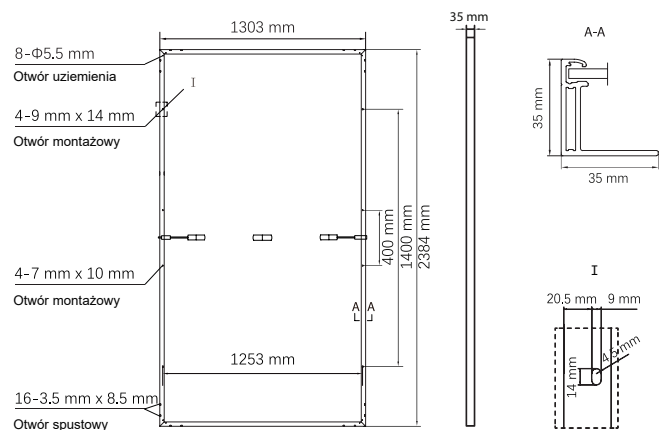
|   |           |  |                     |
|---|-----------|--|---------------------|
| Współczynnik temperaturowy (Pmpp)           | -0.34%/°C | Liczba diod                                    | 3                   |
| Współczynnik temperaturowy (Isc)            | +0.04%/°C | Stopień ochrony IP skrzynki przyłączeniowej    | IP 68               |
| Współczynnik temperaturowy (Voc)            | -0.25%/°C | Maks. prąd znamionowy bezpiecznika szeregowego | 30 A                |
| Nominalna temperatura robocza modułu (NMOT) | 41 ± 2 °C | Maksymalne napięcie instalacji (IEC/UL)        | 1500V <sub>DC</sub> |

## Parametry robocze

## Specyfikacja mechaniczna

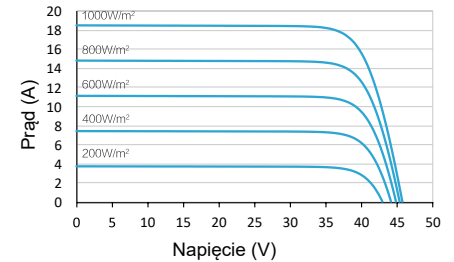
|   |  |
|---|--|
| Wymiary zewnętrzne (dł. x szer. x wys.)               | 2384 x 1303 x 35 mm                                    |
| Rodzaj ogniw  | Monokrystaliczne typu P                                |
| Liczba ogniw  | 132 (6*22)   |
| Technologia wykonania ramy                            | Aluminium anodowane na kolor srebrny                   |
| Grubość szyby przedniej                               | 3.2 mm   |
| Długość kabla (IEC/UL)                                | Ułożenie pionowe: 350 mm;<br>Ułożenie poziome: 1400 mm |
| Średnica kabla (IEC/UL)                               | 4 mm <sup>2</sup> / 12 AWG                             |
| <sup>1</sup> Maksymalne mechaniczne obciążenie próbne | 5400 Pa (przód) / 2400 Pa (tył)                        |
| Typ złącza (IEC/UL)                                   | HCB40 / MC4-EVO2 (opcjonalnie)                         |
| Masa modułu   | 34.8 kg  |
| Opakowanie  | 31 szt / skrzynia (zgodnie z umową sprzedaży)          |
| Masa opakowania (dla kontenera 40'HQ)                 | 1125 kg  |

Liczba modułów w kontenerze 40'HQ 527 szt.

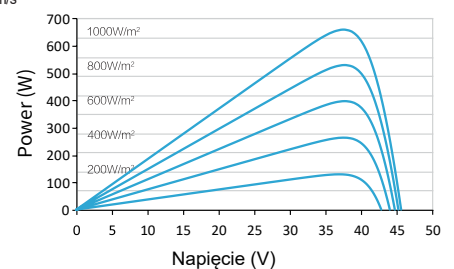


## Krzywa

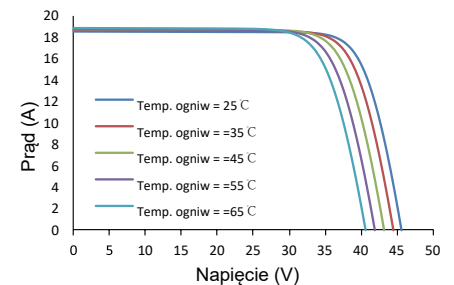
Charakterystyka prądowo-napięciowa (660W)



Charakterystyka mocy w funkcji napięcia (660 W)



Charakterystyka prądowo-napięciowa (660W)



Masz pytanie? Skontaktuj się

+ 48 784 312 719

+ 48 602 742 447

+ 48 532 160 171

lub zamowienia@energynat.pl

Szukasz niezawodnych komponentów PV w najlepszej cenie? Skorzystaj z oferty

**Duże RABATY na MEGAWATY**

Zadzwoń i zapytaj o szczegóły

Import i dystrybucja komponentów PV

**ENERGYNAT**  
TRADE

www.energynat.trade

