

www.jinkosolar.com

JinKO Solar
Building Your Trust in Solar

Tiger Pro 72HC-TV

525-545 Watt

MODUŁ DWUSTRONNY Z PRZEZROCZYS
WARSTWĄ PODKŁADOWĄ

Typ P

Dodatnia tolerancja mocy 0~+3%

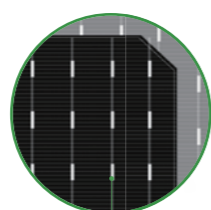
IEC61215(2016), IEC61730(2016)

ISO9001:2015: System zarządzania jakością

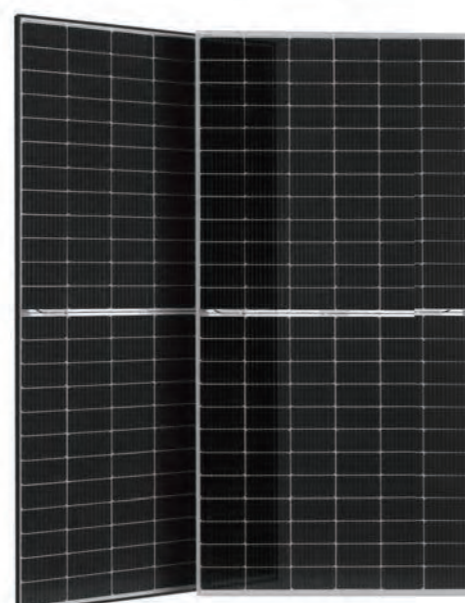
ISO14001:2015: System Zarządzania Ochroną Środowiska

ISO45001:2018

Systemy zarządzania bezpieczeństwem i higieną pracy



Technologia dwustronna



Najważniejsze funkcje



Technologia wielu szyn zbiorczych

Lepsze wychwytywanie światła i magazynowanie energii elektrycznej zapewniają zwiększenie mocy wyjściowej i niezawodności modułu.



Lekka konstrukcja

Lekka konstrukcja na bazie przezroczystej warstwy podkładowej ułatwiającej montaż i obniżającej koszt urządzeń pomocniczych.



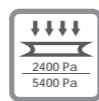
Wyższa moc elektryczna

Moc moduły wzrasta ogólnie o 5-25%, co wiąże się ze znacząco niższym średnim kosztem energii elektrycznej i wyższą stopą zwrotu



Większy uzysk mocy w całym cyklu życia

Roczna degradacja mocy na poziomie 0,45% i 30 lat gwarancji na moc liniową.

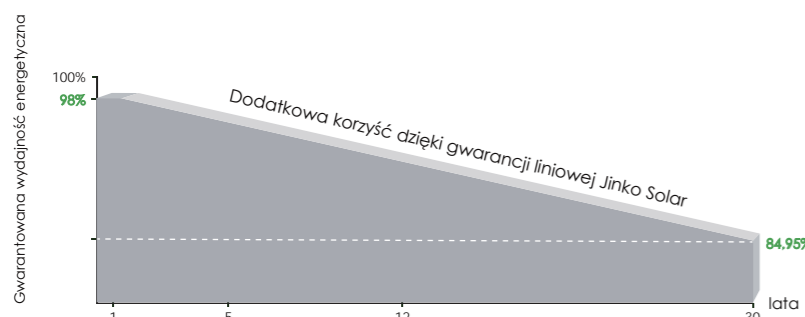


Zwiększone obciążenie mechaniczne

Certyfikat wytrzymałości: obciążenie wiatrem (2400 paskali) i śniegiem (5400 paskali).



GWARANCJA LINIOWA WYDAJNOŚCI

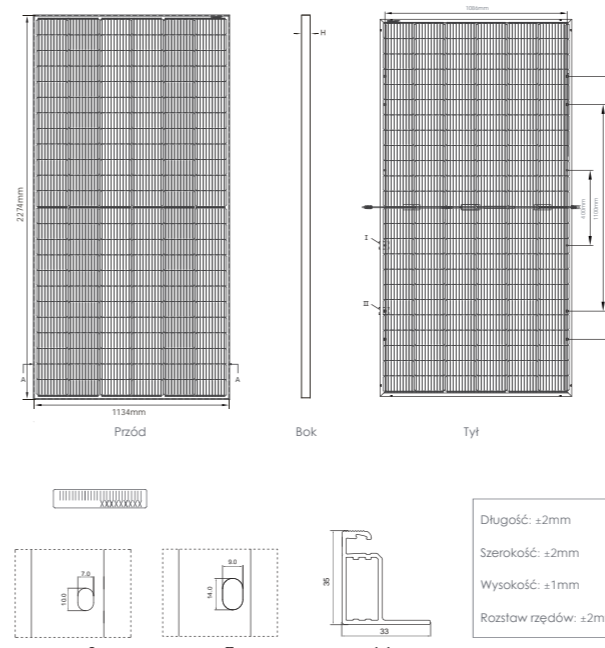


12 - letnia gwarancja na produkt

30 - letnia liniowa gwarancja stałej mocy

0,45% - Roczny spadek wydajności w ciągu 30 lat

Rysunki techniczne

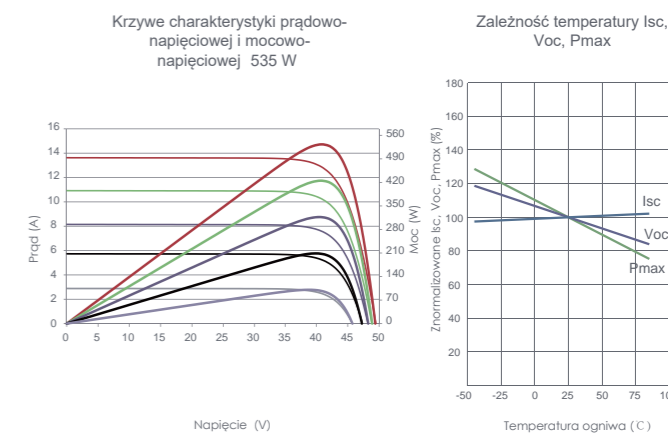


Informacje dotyczące opakowania

(dwie palety = jeden stos)

31 szt./paleta, 62 szt./stos, 620 szt./kontener 40'HQ

Parametry elektryczne i zależność od temperatury



Parametry mechaniczne

Rodzaj ogniwa	Monokrystaliczne typu P
Liczba ogniw	144 (6x24)
Wymiary	2274x1134x35mm (89,53x44,65x1,38 cala)
Masa	28,9 kg (63,7 lbs)
Szyba czołowa	3,2 mm, powłoka antyodblaskowa, wysokie przenoszenie, szkło hartowane o niskiej zawartości żelaza
Rama	Anodowany stop aluminium
Skrynia przyłączeniowa	Stopień ochrony IP68
Kable wyjściowe	TUV 1x4,0mm ² (+): 400mm, (-): 200mm lub długość niestandardowa

SPECYFIKACJA

Typ modułu	JKM525M-72HL4-TV		JKM530M-72HL4-TV		JKM535M-72HL4-TV		JKM540M-72HL4-TV		JKM545M-72HL4-TV	
	STC	NOCT	STC	NOCT	STC	NOCT	STC	NOCT	STC	NOCT
Moc maksymalna (Pmax)	525Wp	391Wp	530Wp	394Wp	535Wp	398Wp	540Wp	402Wp	545Wp	405Wp
Napięcie w punkcie mocy maksymalnej (Vmp)	40,61V	37,74V	40,71V	37,88V	40,81V	37,98V	40,91V	38,08V	41,07V	38,18V
Prąd w punkcie mocy maksymalnej (Imp)	12,93A	10,35A	13,02A	10,41A	13,11A	10,48A	13,20A	10,55A	13,27A	10,62A
Napięcie obwodu otwartego (Voc)	49,27V	46,50V	49,35V	46,58V	49,42V	46,65V	49,49V	46,71V	49,65V	46,86V
Prąd zwarcia (Isc)	13,64A	11,02A	13,71A	11,07A	13,79A	11,14A	13,87A	11,20A	13,94A	11,26A
Sprawność modułu przy STC (%)	20,36%		20,55%		20,75%		20,94%		21,13%	
Temperatura robocza (°C)	-40°C ~ +85°C									
Maksymalne napięcie układu	1500VDC (IEC)									
Maksymalny prąd znamionowy bezpiecznika szeregowego	30A									
Tolerancja mocy	0~+3%									
Współczynniki temperaturowe dla Pmax	-0,35%/°C									
Współczynniki temperaturowe dla Voc	-0,28%/°C									
Współczynniki temperaturowe dla Isc	0,048%/°C									
Nominalna temperatura robocza ogniwa (NOCT)	45±2°C									
Współczynnik odniesienia dla modułu dwustronnego	70±5%									

MOC WYJŚCIOWA Z OBU STRON – WZROST MOCY PO STRONIE TYLNEJ

		551Wp	557Wp	562Wp	567Wp	572Wp
5%	Moc maksymalna (Pmax)	551Wp	557Wp	562Wp	567Wp	572Wp
	Sprawność modułu przy STC (%)	21,38%	21,58%	21,78%	21,99%	22,19%
15%	Moc maksymalna (Pmax)	604Wp	610Wp	615Wp	621Wp	623Wp
	Sprawność modułu przy STC (%)	23,41%	23,64%	23,86%	24,08%	24,30%
25%	Moc maksymalna (Pmax)	656Wp	663Wp	669Wp	675Wp	681Wp
	Sprawność modułu przy STC (%)	25,45%	25,69%	25,93%	26,18%	26,42%

*STC: ☀️ Natężenie promieniowania słonecznego 1000 W/m² 📏 Temperatura ogniwa (°C) ☁️ AM=1,5

NOCT: ☀️ Natężenie promieniowania słonecznego 800 W/m² 📏 Temperatura otoczenia 20°C ☁️ AM=1,5 🌀 Prędkość wiatru 1m/s

©2020 Jinko Solar Co., Ltd. Wszelkie prawa zastrzeżone.

Specyfikacje zamieszczone w niniejszym arkuszu danych podlegają zmianom bez uprzedzenia.

JKM525-545M-72HL4-BDVP-F1-EN