

www.jinkosolar.com

JinKO Solar
Building Your Trust in Solar

Tiger LM 72HC-BDVP

435-455 Watt

MODUŁ DWUSTRONNY Z
PODWÓJNYM PRZESZKLENIEM

Typ P

Dodatnia tolerancja mocy 0~+3%

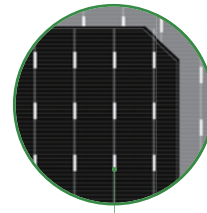
IEC61215(2016), IEC61730(2016)

ISO9001:2015: Systemy zarządzania jakością

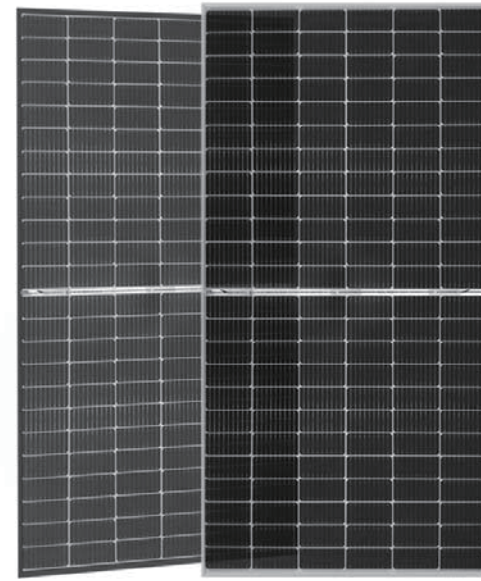
ISO14001:2015: System Zarządzania Ochroną Środowiska

ISO45001:2018

Systemy zarządzania bezpieczeństwem i higieną pracy



Technologia dwustronna



Najważniejsze funkcje



Technologia wielu szyn zbiorczych

Lepsze wychwytywanie światła i magazynowanie energii elektrycznej zapewniają zwiększenie mocy wyjściowej i niezawodności modułu.



Odporność na degradację indukowanym napięciem (PID)

Gwarancja znakomitego zabezpieczenia przed wystąpieniem zjawiska degradacji PID dzięki zoptymalizowanemu procesowi produkcji masowej i kontroli materiałów.



Wyższa moc elektryczna

Module power increases 5-25% generally, bringing significantly lower LCOE and higher IRR.



Większy uzysk mocy w całym cyklu życia

Roczna degradacja mocy na poziomie 0,45% i 30 lat gwarancji na moc liniową.

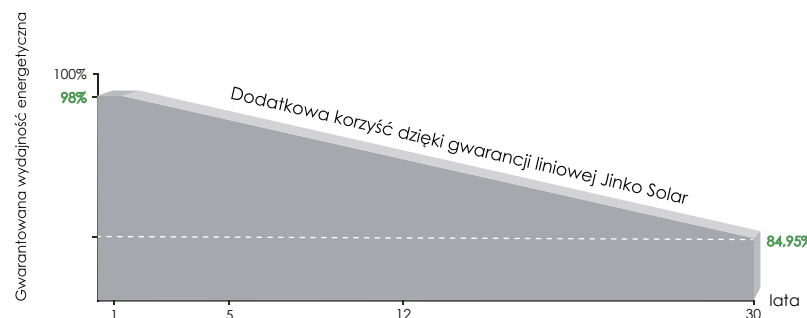


Wydajność przy niskim promieniowaniu słonecznym

Zaawansowana konstrukcja z teksturowaną powierzchnią szkła i ogniw zapewnia doskonałą wydajność przy niskim promieniowaniu słonecznym



GWARANCJA LINIOWA WYDAJNOŚCI

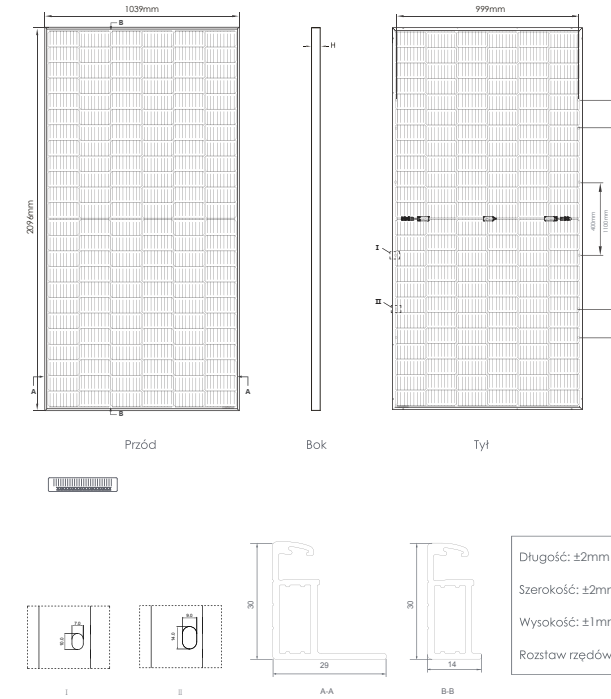


12 - lat gwarancji na produkt

30 - letnia liniowa gwarancja stałej mocy

0,45% - Roczny spadek wydajności w ciągu 30 lat

Rysunki techniczne

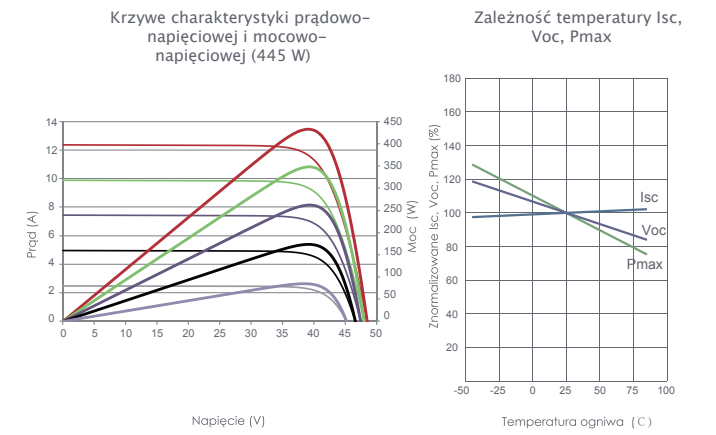


Informacje dotyczące opakowania

(dwie palety = jeden stos)

35 szt./paleta, 70 szt./stos, 770 szt./kontener 40'HQ

Parametry elektryczne i zależność od temperatury



Parametry mechaniczne

| | |
|-------------------------|---|
| Rodzaj ogniwa | Monokrystaliczne typu P |
| Liczba ogniw | 144 (6x24) |
| Wymiary | 2096x1039x30mm (82,52x40,91x1,18 cala) |
| Masa | 28,1kg (61,95 lbs) |
| Szyba czołowa | 2.0mm, powłoka przeciwdablawkowa |
| Szko tylnie | 2.0mm, szkło wzmacniane termicznie |
| Rama | Anodowany stop aluminium |
| Skrzynka przyłączeniowa | Stopień ochrony IP68 |
| Kable wyjściowe | TUV 1x4,0mm ² (+): 250mm, (-): 150mm lub długość niestandardowa |

| Module Type | JKM435M-72HLM-BDVP | | JKM440M-72HLM-BDVP | | JKM445M-72HLM-BDVP | | JKM450M-72HLM-BDVP | | JKM455M-72HLM-BDVP | |
|---|--------------------|--------|--------------------|--------|--------------------|--------|--------------------|--------|--------------------|--------|
| | C | TNØCT | STC | T C | O | GN T | NOCT | STC | T C | O STØ |
| Moc maksymalna (Pmax) | 435Wp | 324Wp | 440Wp | 327Wp | 445Wp | 331Wp | 450Wp | 335Wp | 455Wp | 339Wp |
| Napięcie w punkcie mocy maksymalnej (Vmp) | 40,81V | 37,63V | 41,01V | 37,80V | 41,21V | 38,01V | 41,40V | 38,22V | 41,59V | 38,38V |
| Prąd w punkcie mocy maksymalnej (Imp) | 10,66A | 8,60A | 10,73A | 8,66A | 10,80A | 8,71A | 10,87A | 8,76A | 10,94A | 8,82A |
| Napięcie obwodu otwartego (Voc) | 48,96V | 46,11V | 49,16V | 46,30V | 49,36V | 46,49V | 49,56V | 46,68V | 49,76V | 46,87V |
| Prąd zwarcia (Isc) | 11,35A | 9,17A | 11,42A | 9,22A | 11,49A | 9,28A | 11,56A | 9,34A | 11,63A | 9,39A |
| Sprawność modułu przy STC (%) | 19,97% | | 20,20% | | 20,43% | | 20,66% | | 20,89% | |
| Temperatura robocza (°C) | -40°C~+85°C | | | | | | | | | |
| Maksymalne napięcie układu | 1500VDC (IEC) | | | | | | | | | |
| Maksymalny prąd znamionowy bezpiecznika szeregowego | 25A | | | | | | | | | |
| Tolerancja mocy | 0~+3% | | | | | | | | | |
| Współczynniki temperaturowe dla Pmax | -0,35%/°C | | | | | | | | | |
| Współczynniki temperaturowe dla Voc | -0,29%/°C | | | | | | | | | |
| Współczynniki temperaturowe dla Isc | 0,048%/°C | | | | | | | | | |
| Nominalna temperatura robocza ogniwa (NOCT) | 45±2°C | | | | | | | | | |
| | 70±5% | | | | | | | | | |

MOC WYJŚCIOWA Z OBU STRON - WZROST MOCY PO STRONIE TYLNEJ

| | | | | | | |
|-----|-------------------------------|--------|--------|--------|--------|--------|
| 5% | Moc maksymalna (Pmax) | 457Wp | 462Wp | 467Wp | 473Wp | 478Wp |
| | Sprawność modułu przy STC (%) | 20,99% | 21,21% | 21,44% | 21,72% | 21,95% |
| 15% | Moc maksymalna (Pmax) | 500Wp | 506Wp | 512Wp | 518Wp | 523Wp |
| | Sprawność modułu przy STC (%) | 22,96% | 23,24% | 23,51% | 23,79% | 24,02% |
| 25% | Moc maksymalna (Pmax) | 544Wp | 550Wp | 556Wp | 563Wp | 569Wp |
| | Sprawność modułu przy STC (%) | 24,98% | 25,26% | 25,53% | 25,85% | 26,13% |

Import i dystrybucja komponentów PV

ENERGYNAT
TRADE

www.energynat.trade

Masz pytanie? Skontaktuj się

+ 48 784 312 719

+ 48 602 742 447

+ 48 532 160 171

lub zamówienia@energynat.pl

Szukasz niezawodnych komponentów PV w najlepszej cenie? Skorzystaj z oferty

Duże RABATY na MEGAWATY

Zadzwoń i zapytaj o szczegóły



McMakyn dln (Pmax) 435Wp 324Wp 440Wp 327Wp 445Wp 331Wp 450Wp 335Wp 455Wp 339Wp